



R  
E  
D  
D

# LES OPERATEURS PRIVES DE L'EAU DANS LE GRAND - LOME : UN CADRE INSTITUTIONNEL FAVORABLE

Koko Zébéto **HOUEDAKOR**

UNIVERSITÉ DE LOMÉ / TOGO





# PLAN DE PRESENTATION

- PROBLEMATIQUE
- OBJECTIFS
- METHODOLOGIE
- RESULTATS
- ORIENTATIONS
- CONCLUSION

R  
E  
D  
D  
D





# PROBLÉMATIQUE

- ❑ Question de l'eau = défis majeur pour l'Afrique;
- ❑ L'accès à l'eau potable est difficile, même si paradoxe d'abondance ;
- ❑ Mauvaise gestion des points d'eau et coût élevé des branchements = cause du difficile accès à l'eau potable;
- ❑ Etalement urbain synchronisé à croissance urbaine pose problème de gestion de l'expansion des éléments de viabilisation de l'espace;
- ❑ DD = assurer ressources suffisantes, empêcher sur-utilisation, gérer en dépit de l'explosion démographique et des effets du changement climatique sur l'eau ;
- ❑ Togo, dans la lutte contre la pauvreté et atteinte des OMD et ODD,

R  
E  
D  
D





# PROBLÉMATIQUE

- ❑ Taux de desserte bas, 39% en 2007 chute à 34% en 2010; 43% Lomé alors que OMD 69%,
  - cherté des branchements, faible pression dans les robinets dans les périphéries =>
  - Recours aux artisans foreurs et aux entreprises privées de forage =>> ,
  - Multiplication des forages dans périphéries Lomé

R  
E  
D  
D





R  
E  
D  
D

# QUESTION

- Quel est l'apport des opérateurs privés de l'eau dans l'approvisionnement en eau potable des populations dans les périphéries ?





R  
E  
D  
D

# HYPOTHESE

- Les opérateurs privés de l'eau ont facilité la desserte en eau dans les périphéries en l'absence de l'extension du réseau officiel de distribution d'eau





R  
E  
D  
D

# OBJECTIFS

- Déterminer la contribution des opérateurs privés de l'eau à l'approvisionnement en eau dans les périphéries





R  
E  
D  
D

# OBJECTIFS

- Présenter le cadre juridique de l'eau au Togo ;
- Faire une typologie des opérateurs de l'eau ;
- Evaluer la portée socio-économique et environnementale de leur activité ;
- Proposer des orientations pour un développement durable de la ressource eau.







# Méthodologie

R  
E  
D  
D

COLLECTE DE DONNEES

TRAITEMENT STATISTIQUE  
Excel, SPSS

RESULTATS OBTENUS

Etat des lieux  
des Ressources  
en Eau

Cadre juridique  
de l'eau

Typologie des  
opérateurs  
privés de l'eau

Portée socio-  
économique et  
environnementale  
de l'activité

Orientations pour  
un DD de la  
ressource eau

MISE EN EVIDENCE DE L'IMPORTANCE DE LA CONTRIBUTION DES OPERATEURS PRIVES  
DE L'EAU DANS LA DESSERTE DE LA PERIPHERIE

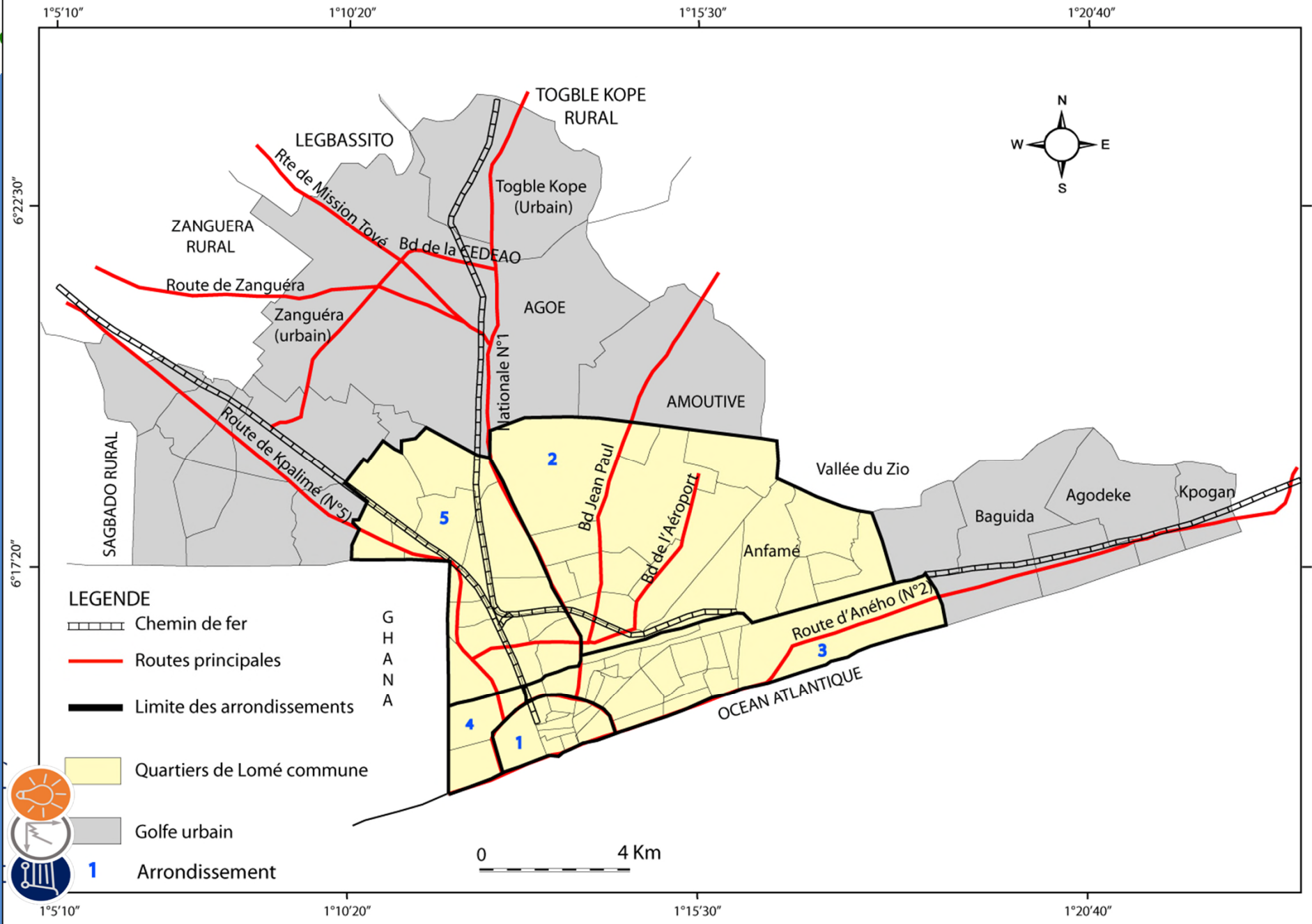




R  
E  
D  
D

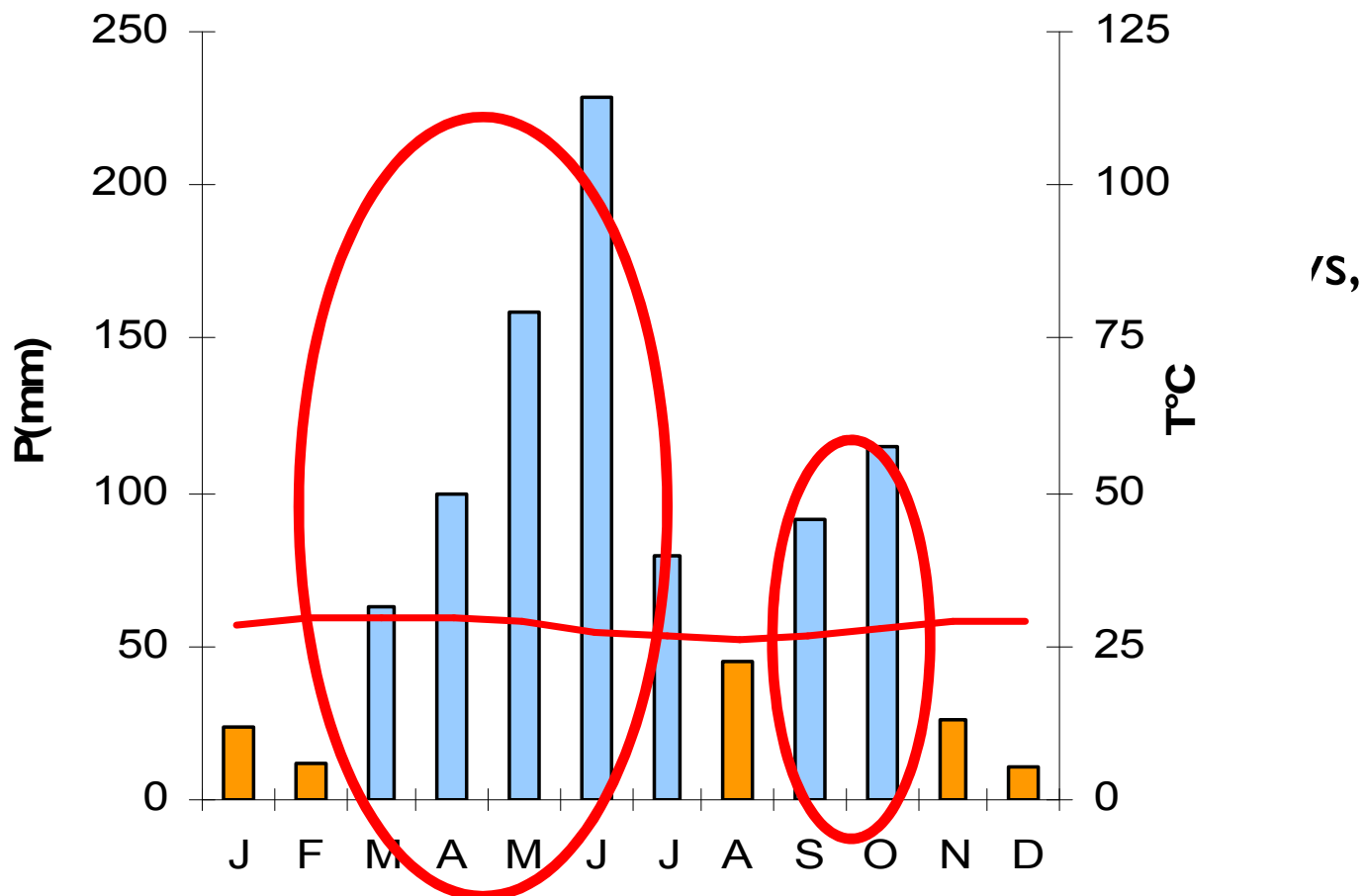
# RESULTATS

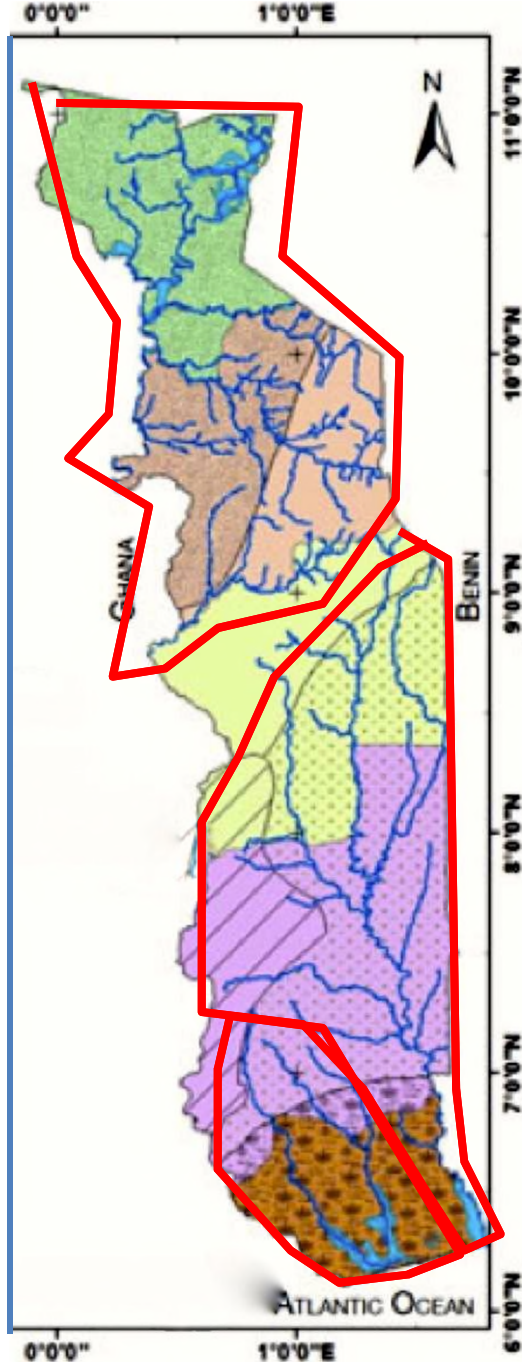




# 1- RESSOURCES EN EAU DU TOGO

## EAU DE PLUIE





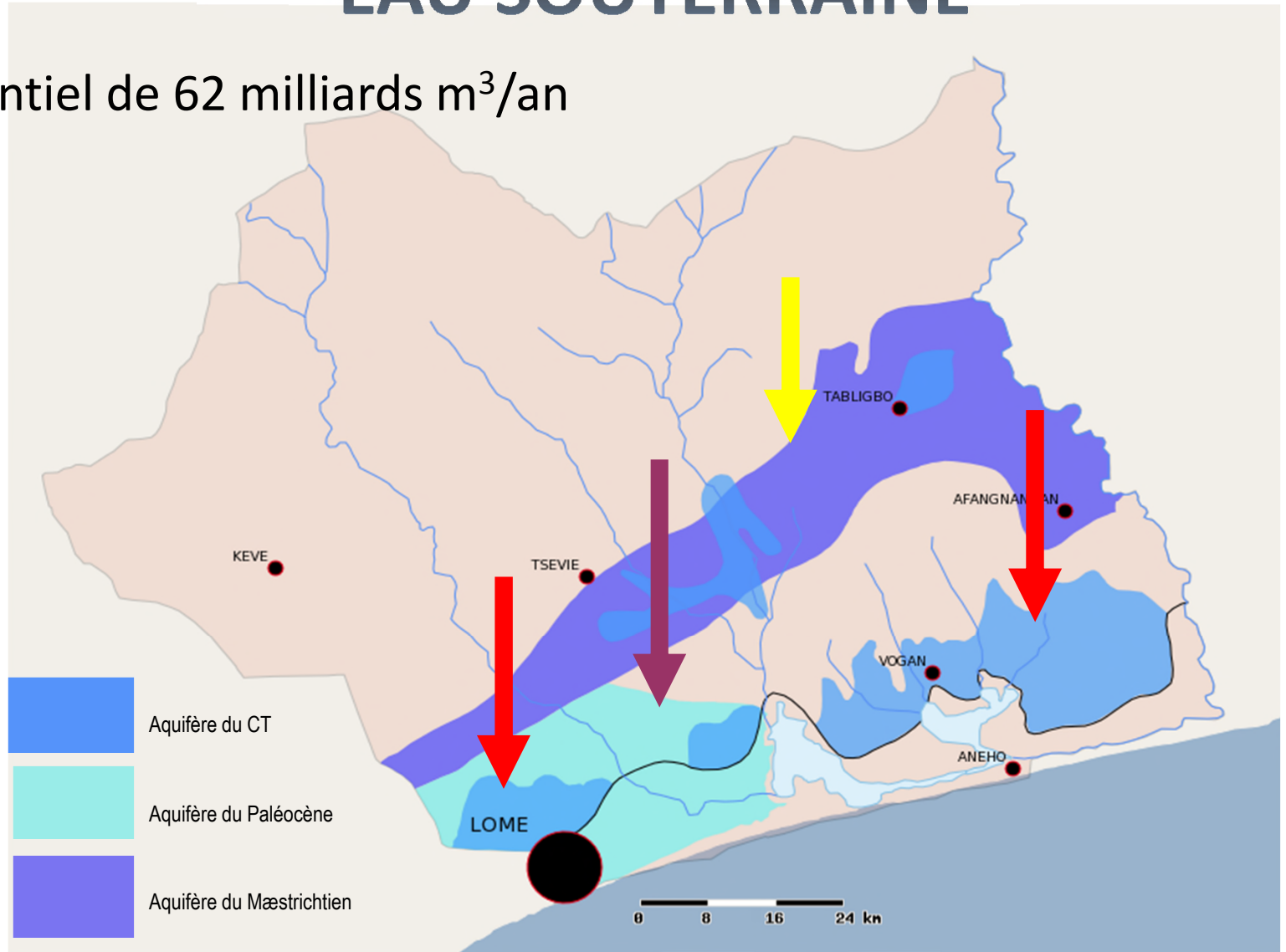
## EAU DE SURFACE

- ❑ Potentiel de 10,5 milliards  $m^3$ /an.
- ✓ Volta (47% du territoire / 60% en volume),
- ✓ Mono (35% du territoire / 34% en volume),
- ✓ Lac Togo (14% territoire / 6% en volume).



# EAU SOUTERRAINE

Potentiel de 62 milliards m<sup>3</sup>/an



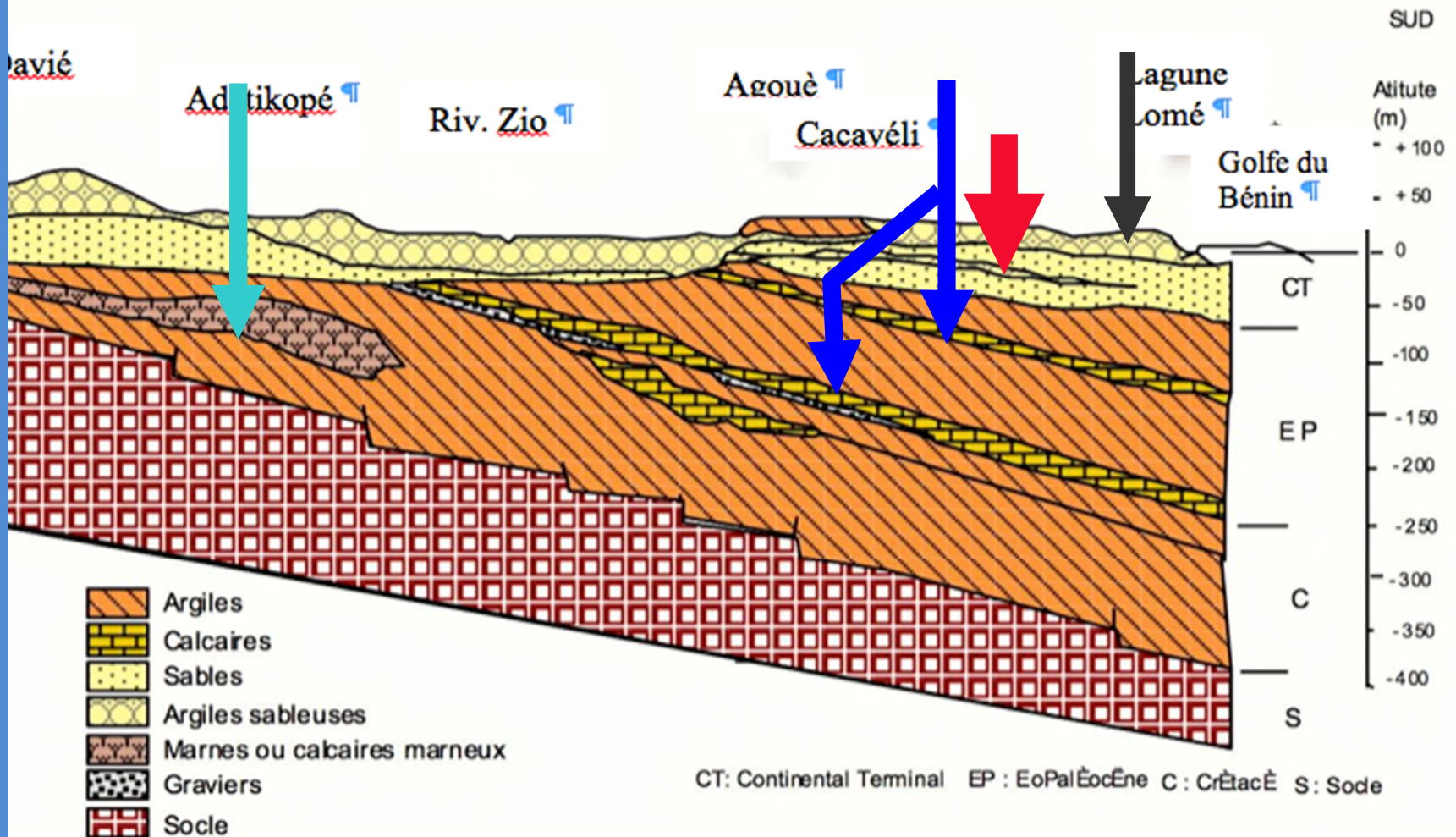
R  
E  
D  
D





# Ressources en eau souterraines

R  
E  
D  
D  
D





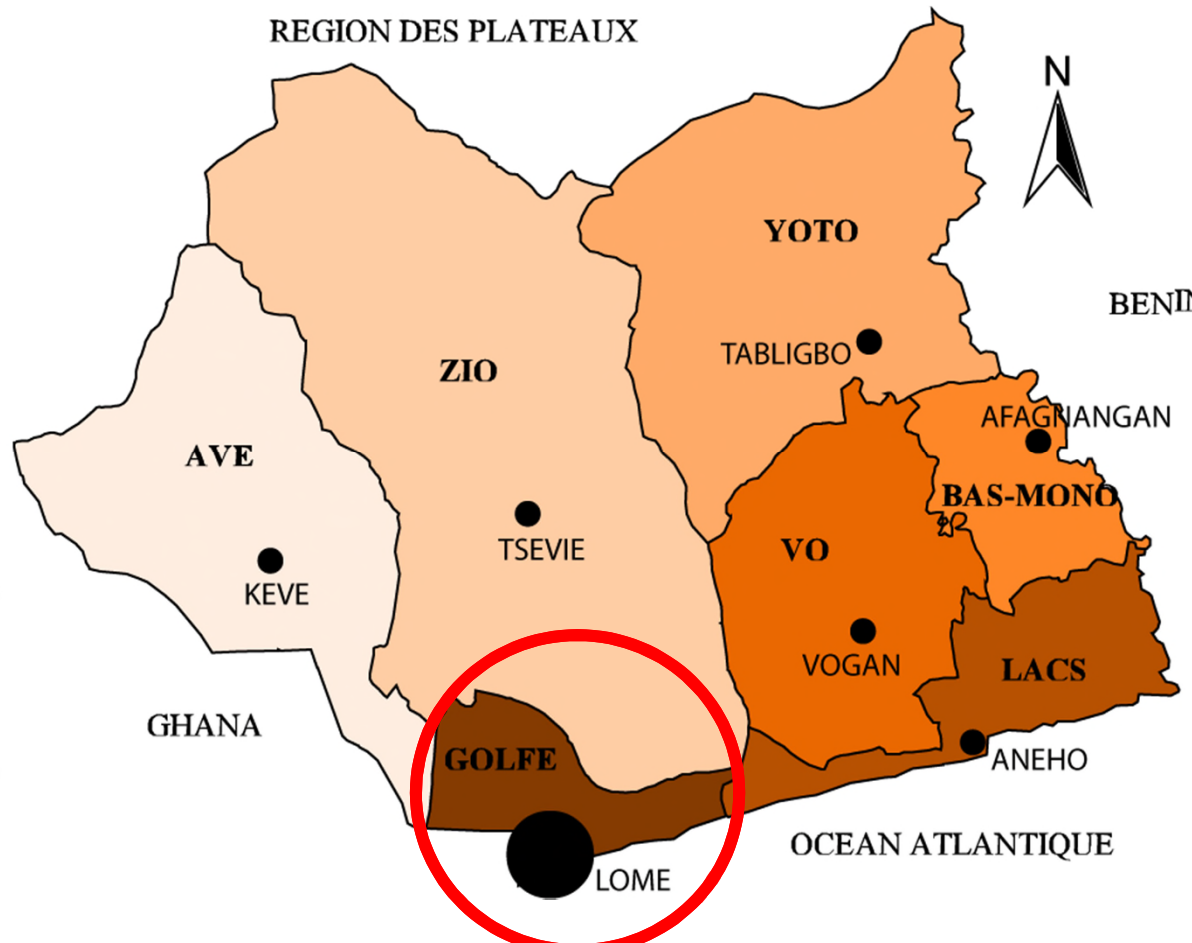
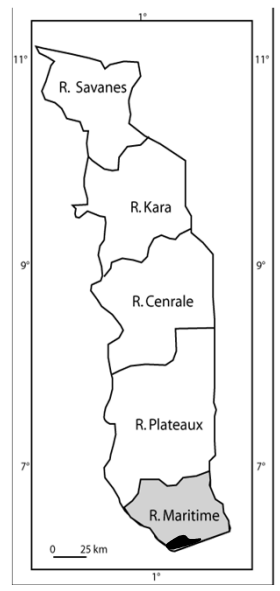
R  
E  
D  
D

Population Togo 2010 : 5 753 324 hab.

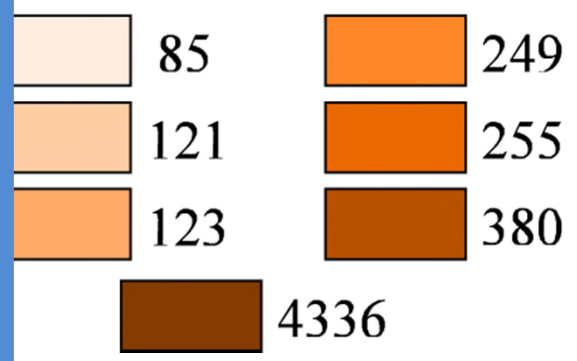
RM : 2 398 915 hab.

Grand-Lomé : 1570 200 hab.

Lomé commune : 750 755 hab.



Densité: hbts / km<sup>2</sup>







R  
E  
D  
D

## 2- CADRE JURIDIQUE DE L'EAU

Politique nationale d'AEPA définit 3 milieux



- **Milieu rural** : localités de - 1500 hab.;
- Ouvrages = Forages équipé (FPMH);





- Milieu semi-urbain : localités de 1500 hab. et +;
- Ouvrages = Poste d'eau autonome (PEA),  
= Mini-adduction d'eau potable (mini-AEP)



- **Milieu urbain** : chefs lieux de préfectures et sous-préfectures,
  - Ouvrages : complet production/adduction/distribution



# Société Togolaise des Eaux S.A.



- Production,
- Distribution d'eau potable
- Branchements
- Interventions
- Entretien réseaux



53 Av. de la libération - Angle Rue du Chemin de Fer | B.P.: 1301 Lomé - TOGO

Fax: +228 22 21 46 13 | Email: [tdedg11@yahoo.fr](mailto:tdedg11@yahoo.fr)

Tél.: +228 22 21 34 81 - 22 21 59 63 - 22 21 38 25

 **N° Vert 8000 3000**

*Aidez-nous à mieux vous servir*



R  
E  
D  
D

## Code de l'eau

- Fixe les principes de base de la GIRE au Togo.
- Détermine principes et règles fondamentaux applicables à la répartition, à l'utilisation, à la protection et à la gestion des ressources en eau.





R  
E  
D  
D

- **La loi n°2010-006 du 18 juin 2010**, portant organisation des services publics d'eau potable et assainissement collectif définit les ***régimes de délégation*** du service public de l'eau potable et de l'assainissement ;
  - **2 modes de gestion :**
    - la Délégation de Service Public (DSP) et
    - la Régie Publique (RP).





# 3- LES OPÉRATEURS PRIVÉS DE L'EAU

- **Opérateurs privés : prestataires de service, professionnels ou non, intervenant dans la fourniture de l'eau et de l'assainissement ;**
  - **Prolifération des opérateurs privés de l'eau à Lomé lié à la loi n°2010-006 du 18 juin 2010,**
  - **Marché libre, vierge à conquérir, espace vide à occuper.**



# LES OPÉRATEURS PRIVÉS DE L'EAU

R  
E  
D  
D



- Privés :
  - Entreprises de forage (20),
  - Artisans foreurs (40) ,
  - Camion citerne,
  - Kiosque à eau
  - Propriétaires de forage.





## 4- PORTEE DE L'ACTIVITE

R  
E  
D  
D

### Portée sociale

- Service rendu à la population ;
- Niveau de desserte élevé = 96 % d'AE / forage;
- Mise à disposition permanente de l'eau.



R  
E  
D  
D



## Portée économique

- Prestataires de service en raison du coût ;
- Propriétaire de forage / vente de l'eau;

OPERATEURS	PRO
Entrepr	178
Arti	1
Ca	
Prop	6
Kiosque	205

**332 881 €/an**



R  
E  
D  
D

## □ Portée environnementale

- Prolifération des forages sur le CT ;
- Pollution de la nappe  $\Rightarrow$  Eau de qualité douteuse ;
- Pollution physico-chimique et bactériologique ;



## Limites de la durabilité

- Absence de mise en association des artisans foreurs ;
- Absence de police de l'eau : qualité de l'eau et des ouvrages ;
- Faible niveau d'exigence de la population ;
- Méconnaissance de la disponibilité en eau des aquifères.



# ORIENTATIONS

## □ Economique

- Création d'emplois à travers le recyclage des eaux usées et les circuits de récupération d'eau de pluie.

R  
E  
D  
D





# CONCLUSION

- S'engager pour le développement durable ;
- Mener des études pour une meilleure connaissance de la capacité des réservoirs en eau ;
- Végétaliser les espaces urbains.

R  
E  
D  
D





REDD



AKPE  
MERCİ

